

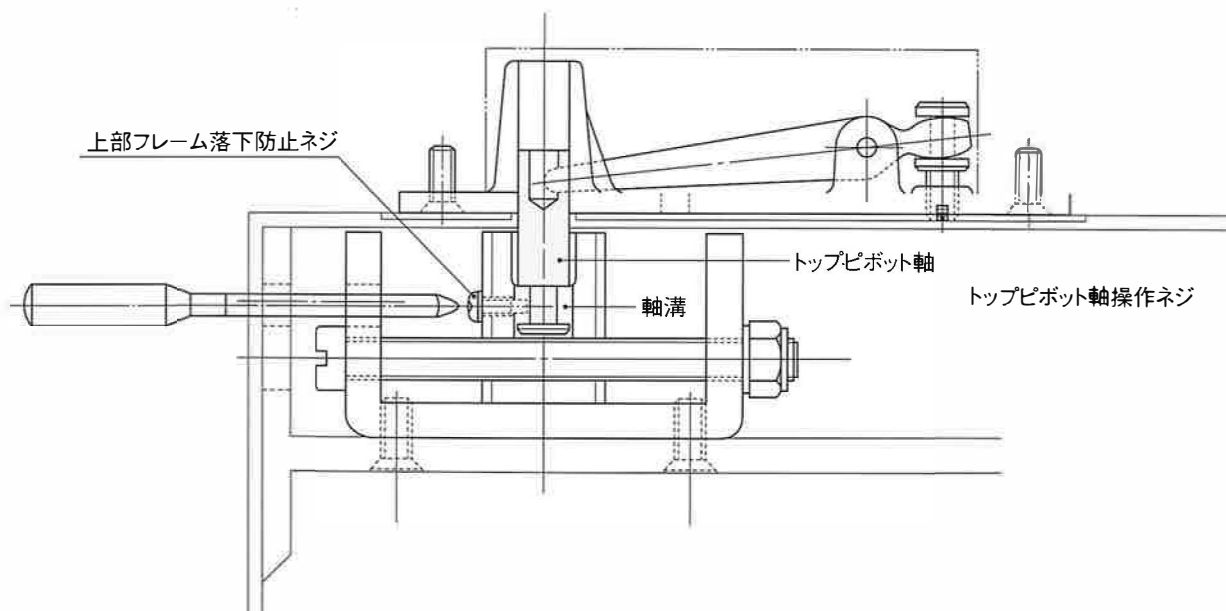
強化硝子扉 上部フレーム 落下防止用トップピボット

強化硝子扉の上部フレームは、硝子に固定されておりますので硝子が割れると、上部フレームが落下する恐れが有り大変危険です。

上部フレーム落下防止用トップピボットは、トップピボット軸の軸溝に、落下防止ネジの先端がはまり込んでフレームの落下を防止します。

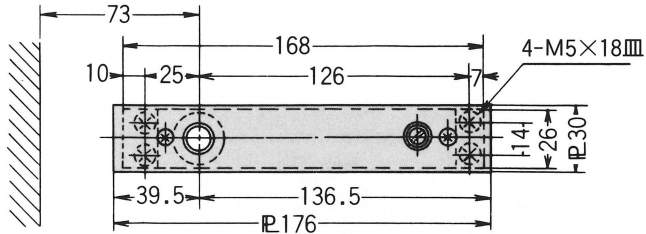
中心吊扉吊り込み手順

1. 扉上部のチリ寸法は3mmとなる様に、アーム高さ調整板にて調整して下さい。
2. トップピボット上部のトップ軸を扉側の軸受けに十分に挿入して下さい。
3. 上部フレームの扉尻側孔（10mm）から+ドライバーにて上部フレーム落下防止ネジを締め込んで下さい。（扉を開けて行ないます）
4. 上部フレーム落下防止ネジを締め込み後、トップピボット軸操作ネジを回して、トップピボット軸を上下させて軸が上にあがらないことを確認して下さい。



扉を取り外す時は、上部フレーム落下防止ネジを緩めてからトップ軸を上げて下さい。

落下防止ネジは、緩めすぎて抜けない様ご注意ください。



トップピボット (上枠側)